



学校運営協議会通信

きらスクAKIUだより

令和7年度 第1号 令和7年11月 12日発行

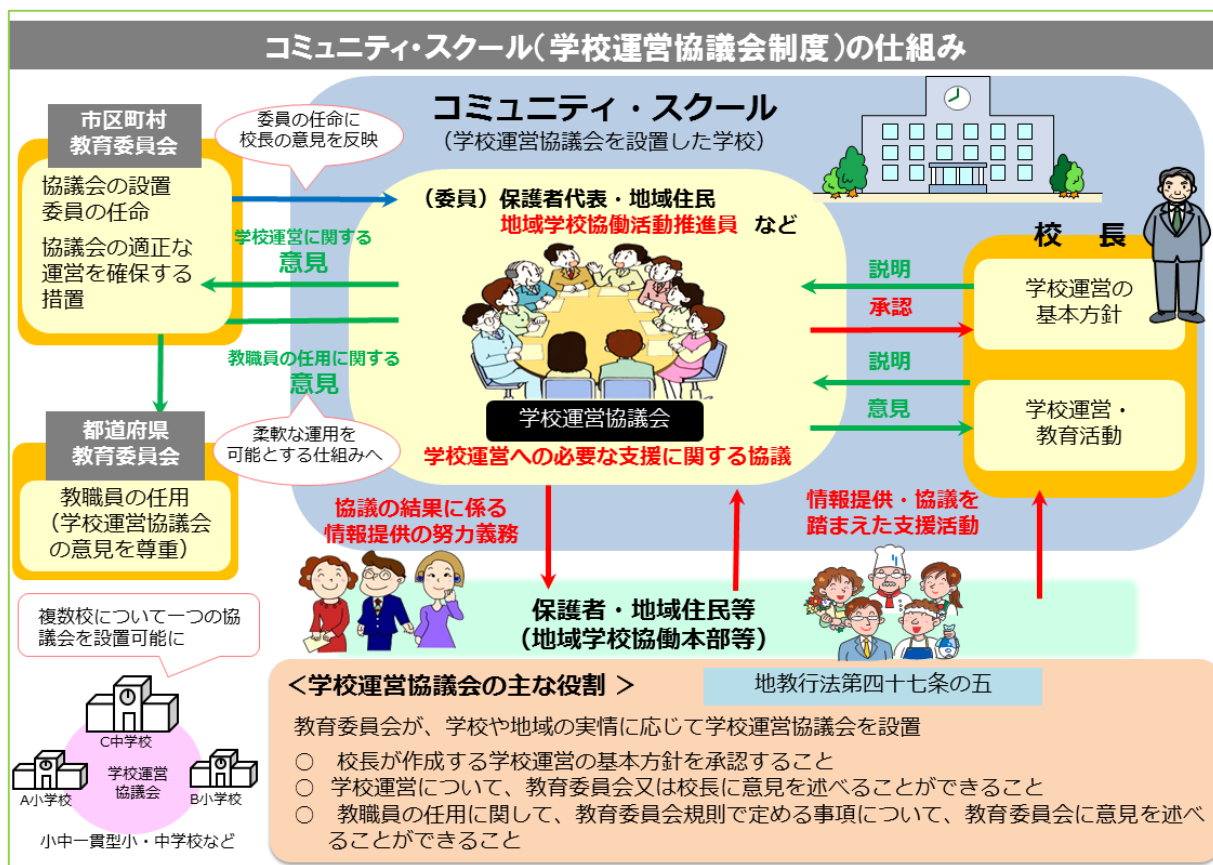
宮城県立秋保かがやき支援学校 校長 門脇 敏昭

TEL022-354-8102 FAX022-354-8305

HP <https://akiu-kagayaki.myswan.ed.jp>

本校では、昨年の開校年度より、学校運営協議会制度の下、学校運営を進めています。今まで多くの学校で行われていた、学校評議委員制度は、学校評議委員の方々に学校運営について意見を聞き、「学校の教員や教育行政が中心に学校運営を進めていく」ものです。それでは、学校運営協議会制度は何が違うのか。実際どんなことをしているのか。少しずつ皆さんにお伝えしていきます。

※「きらスクAKIU」とは、本校のコミュニティ・スクールの愛称です。



掲載元：文部科学省ホームページ



- ・学校運営協議会を設置した学校を「コミュニティ・スクール」と言います。
- ・教職員や教育行政の専門家などが中心になって学校運営をするのではなく、地域の人や、保護者も学校運営に積極的に加わって学校運営をする。



- 学校に関わる多くの方が、この学校でどんな教育をするのか意見を出し合う。
- 地域にとって大切な学校をみんなで作り上げていく。
- 校長が替わっても、学校運営方針が大きく変わらない。